



PLANI RREGULLUES

- Kufiri i planit rregullues
- Hekurçitja
- Ndërrja në mes të përmblajtjeve të ndërrime

Simbolet rregulluese:

Niveli i ndërrimit	Tipi i ndërrimit	Densiteti i shfrytëzimit të ndërrimit	Porosia minimale			
		IMN	ISP	ISGJ		
A	P	III-V	0.5	2.0	0.3	600m ²
B	P	IV-VI	0.6	2.2	0.2	650m ²
C	P	III-VII	0.6	2.8	0.2	800m ²
D	P	III-V	0.5	2.0	0.3	600m ²
E	BP	III-IV	0.4	1.5	0.4	500m ²

Vija e fasadës:
Nëndërrimi është i lejuar vetëm në vijën e fasadës. Përgjësia prej 0.3m në përthyes si dhe përgjësia ose lartësia e objekteve esenciale të ndërrimit (bankomat, bankë e detyrë, mund të shkojnë deri në 1.5m atëherë nëse lartësia e lloj mbi zonën e transportit publik është minimum 4.5 metra të lartësitë në rast të vegjël të vegjël). Vija e fasadës është definuar me vijë të zezë. Vija e kufirit është përdor për shkak të kushteve të veçanta.

Vija rregulluese:
Nëndërrimi dhe gjërat e ndërrimit mund të mos e kalojnë vijën rregulluese. Tokatimi i pjesëve të ndërrimit (qarkullimi, lëndë e detyrë) deri në 1.5 metra, në rast të vegjël të lartësitë nëse lartësia e lloj mbi zonën e transportit publik është minimum 4.5 metra. Vija e ndërrimit është definuar me vijë të zezë. Vija e kufirit është përdor për shkak të kushteve të veçanta.

Sipërfaqja e përdoruar në përthyes, p.sh. arkada:
Gjerësia e lloj dhe lartësia e lloj është rregulluar që të jetë së paku prej 4.5 metra. Shfrytëzimi i ndërrimit gjatë ndërrimit janë të lejuara për gjërat e lloj. Zonat e është çfarë lehtësisë për epe në favor publik.

Zona për shfrytëzim nga Komuna:
Zonat për shfrytëzim shoqëror do të sigurojnë sipërfaqe të përmblajtjeve publike. Përmblajtjet publike janë të specifikuar për:
 - Shkollë
 - Qendra të kujdesit të fëmijëve
 - Qendra e kujdesit të shëndetësor.

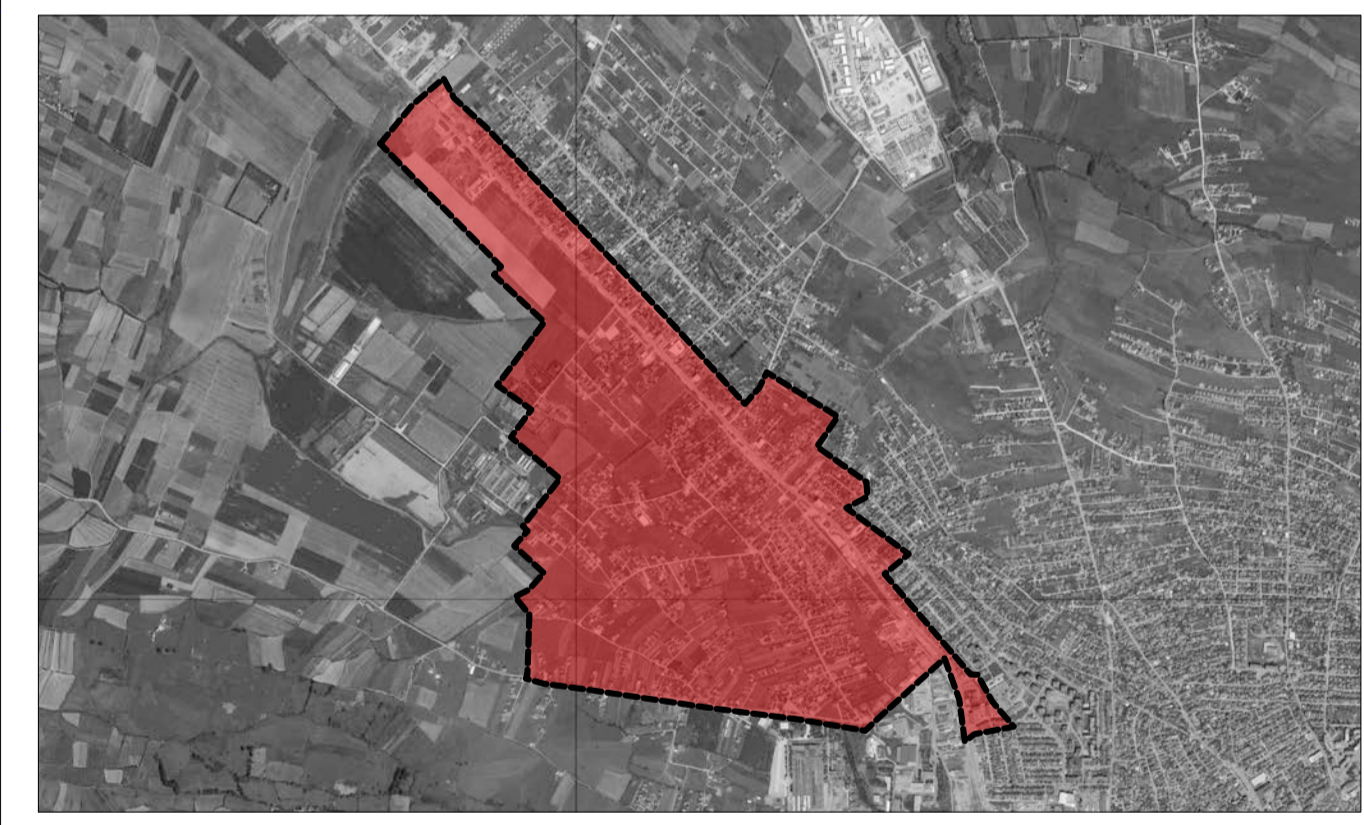
Zonat e dedikuara për parkim:
Sipërfaqet për parkim dhe garazhat janë të lejuara vetëm përfaqet sipërfaqe të ndërrimit të zonës. Sipërfaqet e parkimi duhet të mbajë distancën prej të paku 1 m nga zona e transportit publik. Garazhat duhet të kenë hyrjen prej të paku 5 metra në zonën e transportit publik.

Zona e transportit publik me sipërfaqe për qëllime speciale me trafik të qetë, shpërbësia e lartësuar në shpërbësia të egër:
Lokacioni i këtyre zonave mund të largohet ose të diskutohet.
Zona e transportit publik me qëllime speciale sheshes urbane, - nuk lejojnë makinat e motorizuara

SIPËRFAQET E GJELBËRUARA PUBLIKE

Parqet publike, kjo zonë duhet të ndërrimit dhe të mirëmbahet për shfrytëzim intensiv rekreativ.
Zonat sportive
Sheshet publike të lojërave
 Të gjitha zonat e defnuara si sipërfaqe të gjelbërimit publik gjithashtu mund të shfrytëzohen si zona të transportit publik.

Nëndërrimi i kanaleve dhe pelqëve për drenazhimin e ujërave shpërbësor si dhe ndërrimi i linjeve të kanalizimit është e lejuar përfaqet sipërfaqe të gjelbërimit publike.



Investues: **Kuvendi Komunal Prizren**

Emri i Projektit:
Plani Rregullues Urban përgjat rrugës Prizren-Landovic përkatësisht anës së majt të rrugës dhe një pjesë së anës së djathtë të rrugës së qytetit të Prizrenit

Nënskrimit: _____ Vula: _____
 Drejtori: Prof.Dr.Ing. Isuf KRASNIQI

Ky projekt është prone e INTECH-ut dhe nuk guxon të riprodhohet pa lejen e pronarit!

Projekti:		Plani Rregullues Urban Zgjidhja Urbane	
Faza	Plani rregullues	Shifra	U
Vizatimi	Plani rregullues	Nr. i Fletës:	17
Emri i Dosjes:	01.08.2011.Prizren.RrugaLandovic		
Përpjesa:	1: 4 500		
Data:	29.10.2012		
Projekttoi:	Driton LLESHI, ark		
Kontrolltoi:	Mr. Sc. Ing. Shkëlzen QORRAJ		