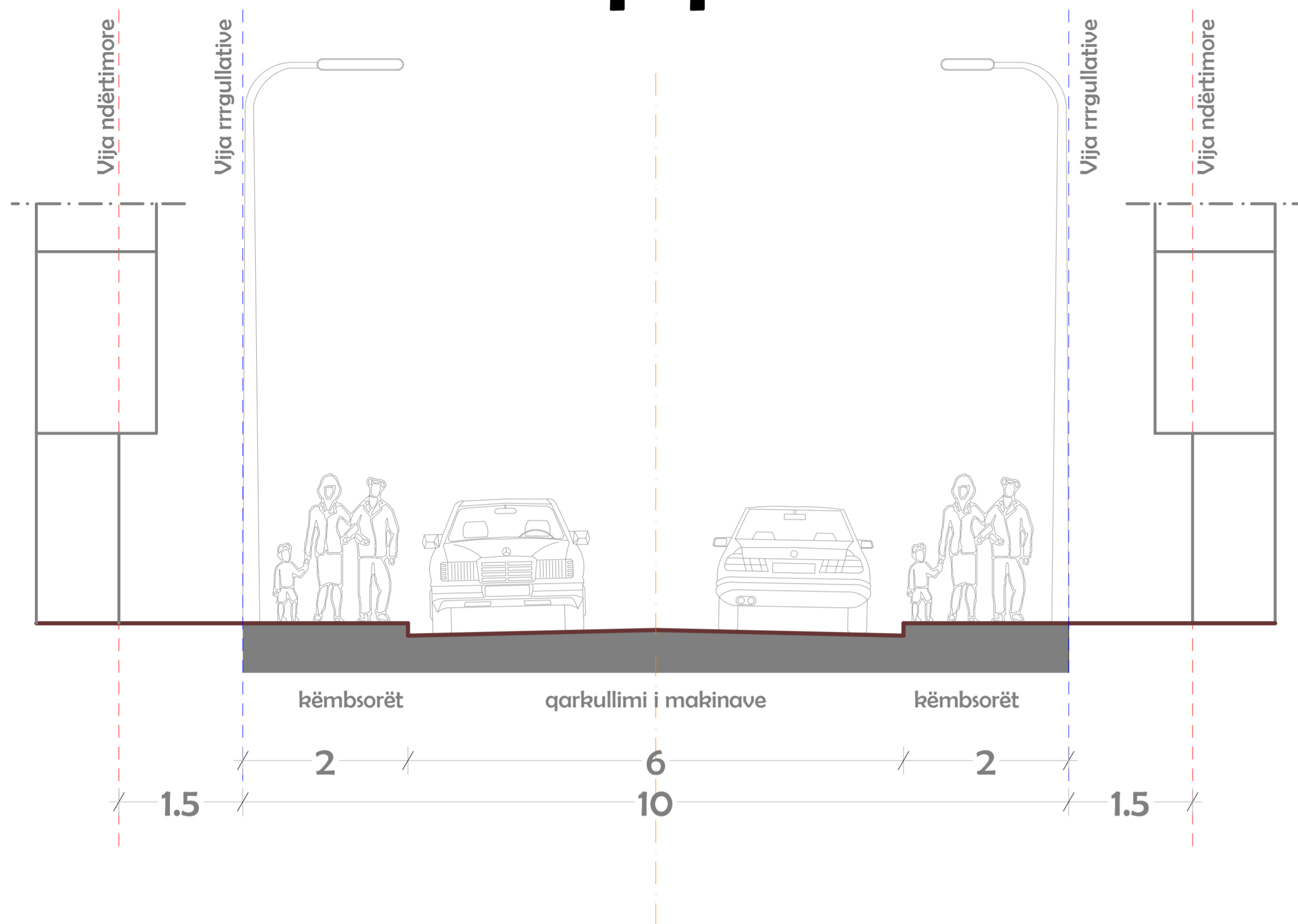
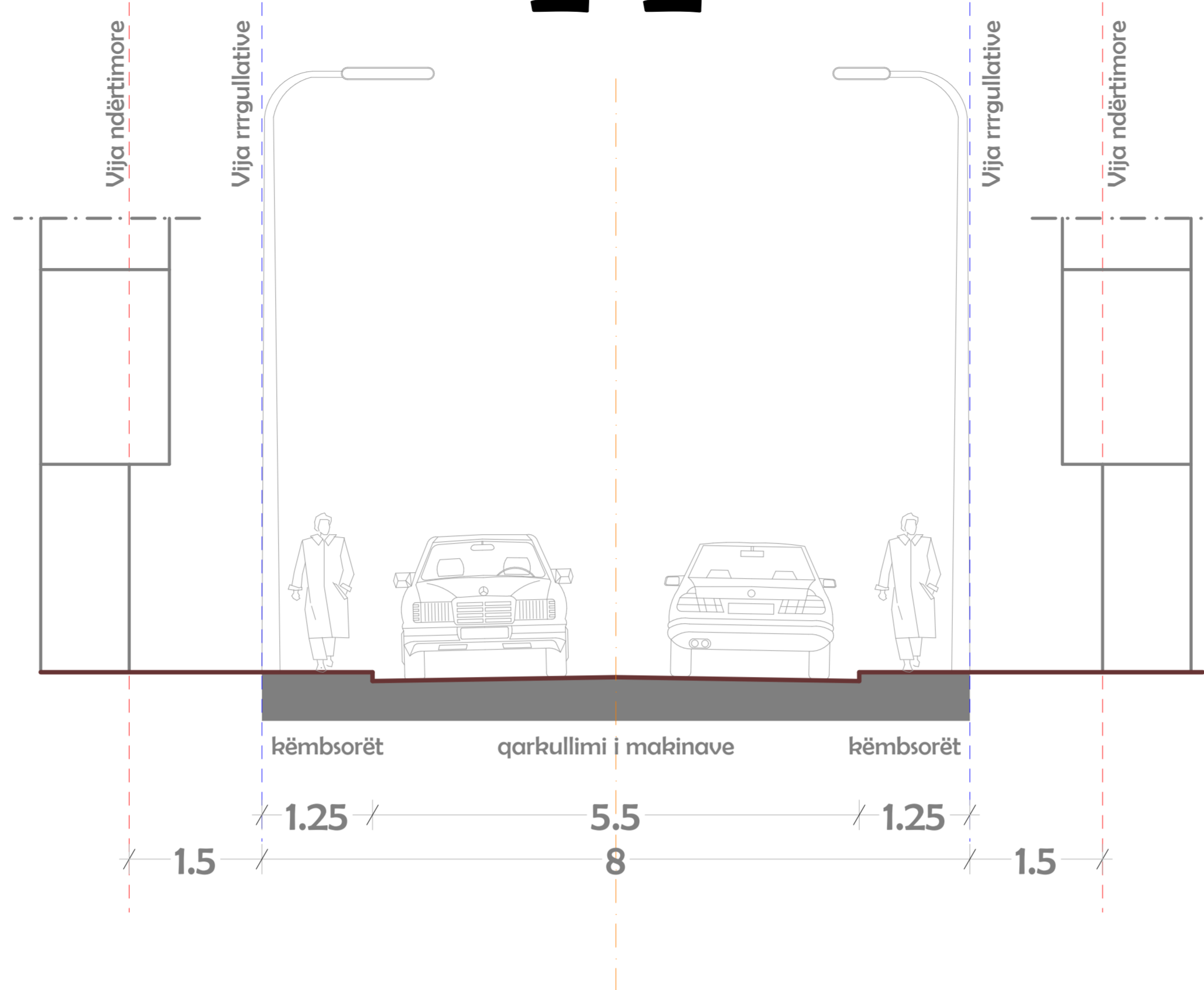


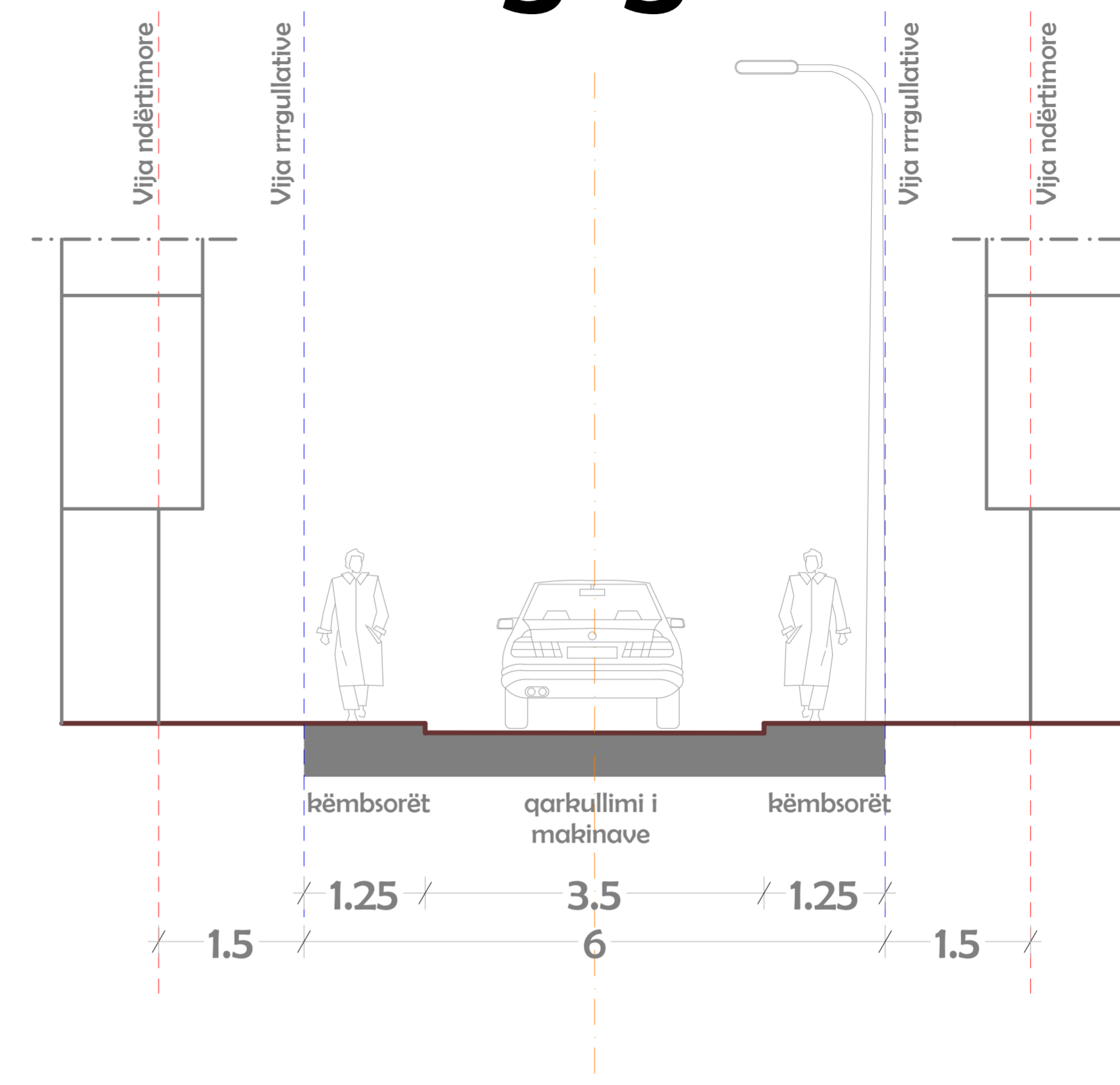
# 1-1



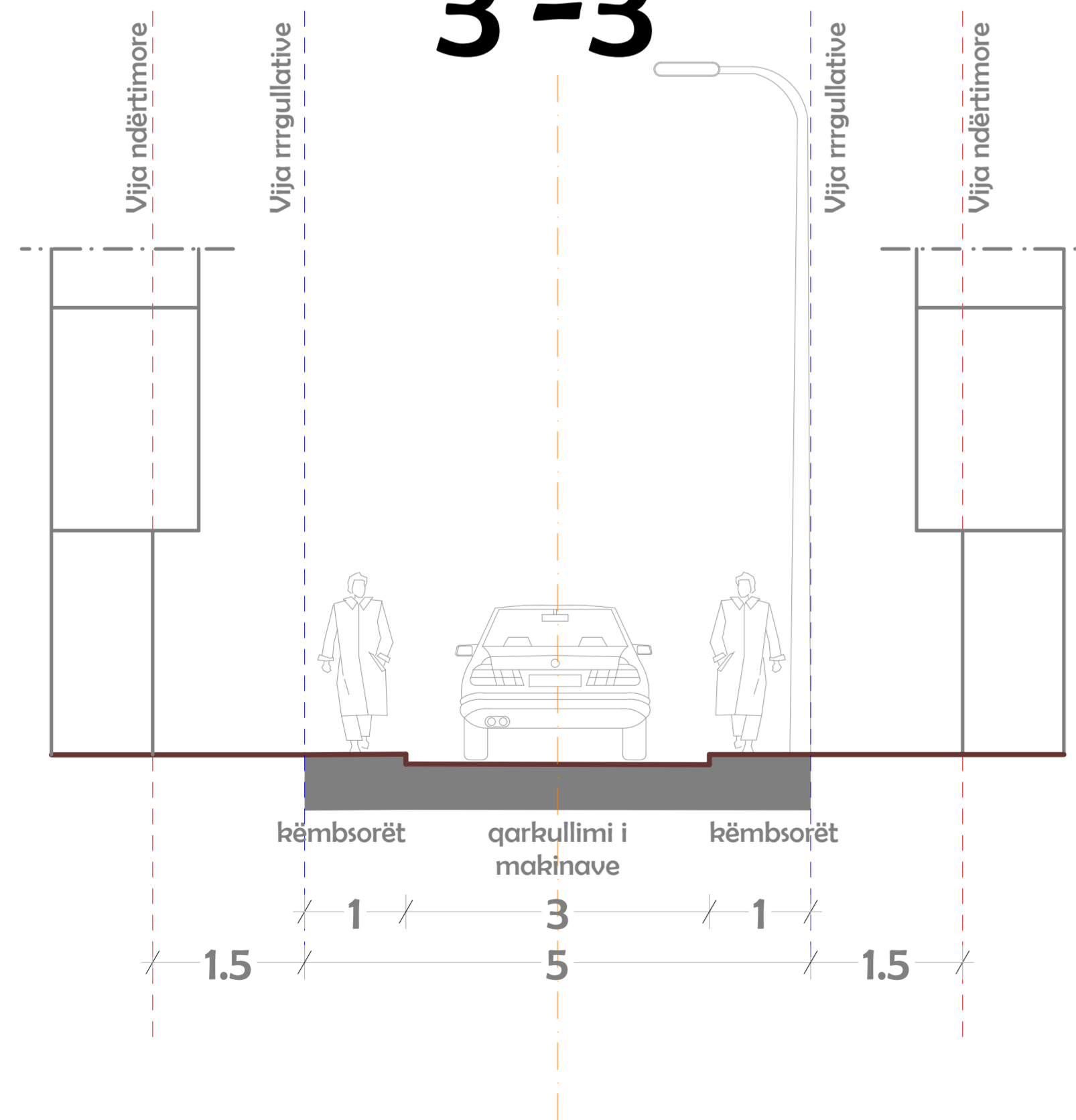
# 2-2



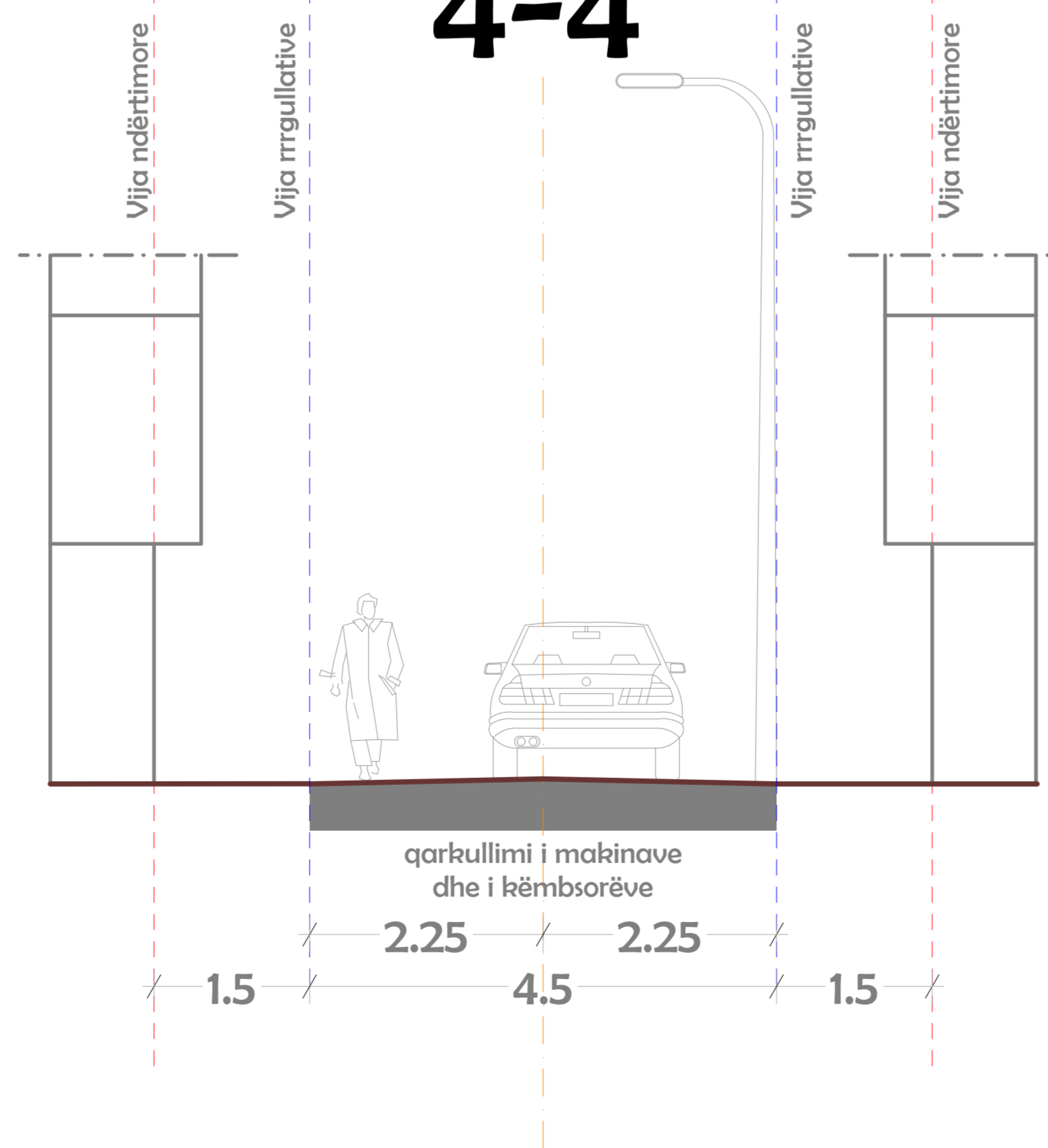
# 3-3



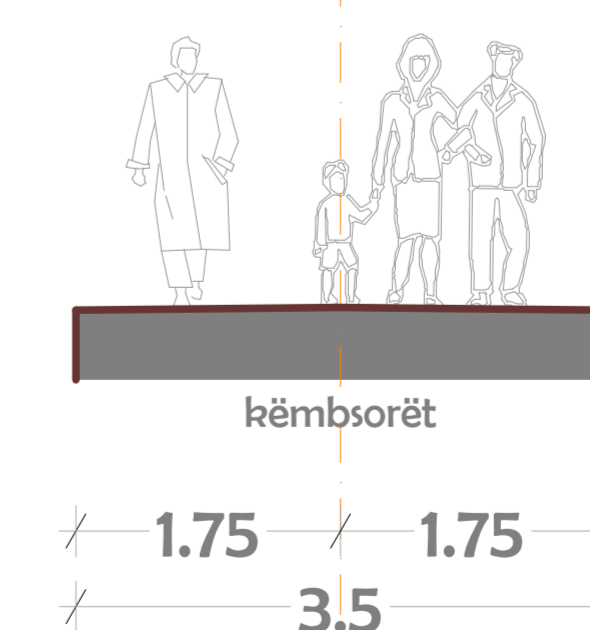
# 3'-3'



# 4-4



# 5-5



Rrugët në zonën e Lakuriqit Verior sipas llojit (tipit) i ndajnë në pesë prerje tërthore (profile të rrugëve):

- Profili i rrugëve 1-1 i takon tipit të rrugëve kryesore të kësaj zone që njëkohësisht i ndajnë edhe terësitë urbane ndërmjet veti dhe kanë dimensione të përgjithshëm si:  
**1-1 - dim. 10 m. (2+6+2)**

- Profili i rrugëve 2-2 i takon tipit të rrugëve kryesore brenda terësive urbane dhe ka dimensione:  
**2-2 - dim. 8 m. (1.25+5.5+1.25)**

- Profili i rrugëve 3-3 i takon tipit të rrugëve lidhëse dhe janë njëkahore që kanë dimensione si:  
**3-3 - dim. 6 m. (1.25+3.5+1.25)**  
**3'-3' - dim. 5 m. (1+3+1)**

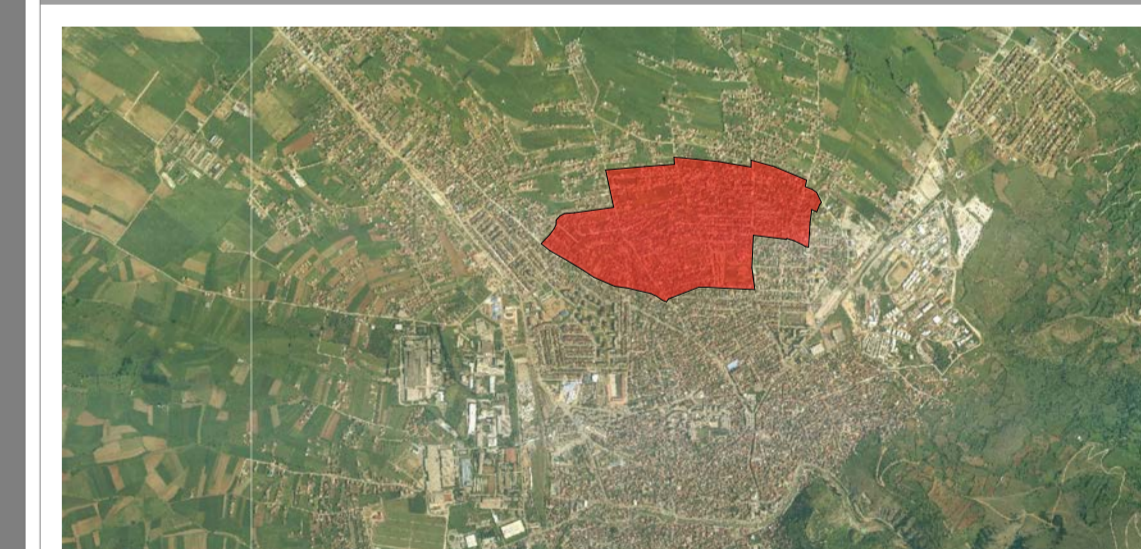
- Profili i rrugëve 4-4 i takon tipit të rrugëve lidhëse dhe janë njëkahore që kanë dimensione si:  
**4-4 - dim. 4.5 m.**

- Profili i rrugëve 5-5 i takon tipit të rrugëve këmborike që shërbejnë për lëvizjen e banorëve dhe në raste të veçanta edhe si rrugë urgjente për automjete, me dimensione si:  
**5-5 - dim. 3.5 m.**



KUVENDI KOMUNAL I PRIZRENIT

DREJTORIA PËR URBANIZËM DHE PLANIFIKIM HAPËSINOR



PLANI RREGULLUES I ZONËS URBANE "LAKURIQI VERIOR" - PRIZREN

Faza:  
URBANIZËM

PROFILI TËRTHOR I RRUGËVE

Përpjesa:  
P = 1/50

Autorë:  
Kadrush Grezda i.d.a.  
Ertan Sylejmani i.d.a.  
Haxhi Bytyqi i.d.a.  
Bashkim Bajrami i.d.a.  
Aurel Gashi arch.bsc.

Numri i Fletës: 19  
ZU-04

**IRAFII** sh.p.k.

Faza -II-  
Zgjidhja Urbane

VËRTETON:

DREJTOR I DREJTORATIT TË URBANIZIMIT DHE PLANIFIKIMIT HAPËSINOR  
Z. SADIK PAQARIZI

KRYETARI I KUVENDIT KOMUNAL TË PRIZRENIT  
Z. RAMADAN MUJA

PRIZREN  
JANAR - 2013