

**Tërësia Urbane A është e ndarë në tetë Biloqe Urbane:**

- A1 - 12,306.5 m<sup>2</sup> (1.23 ha)
- A2 - 7,158.6 m<sup>2</sup> (0.71 ha)
- A3 - 17,051.6 m<sup>2</sup> (1.70 ha)
- A4 - 14,031.1 m<sup>2</sup> (1.40 ha)
- A5 - 13,194.6 m<sup>2</sup> (1.31 ha)
- A6 - 11,431.8 m<sup>2</sup> (1.14 ha)
- A7 - 7,525.7 m<sup>2</sup> (0.75 ha)
- A8 - 21,684.8 m<sup>2</sup> (2.16 ha)
- A9 - 22,831.8 m<sup>2</sup> (2.28 ha)

**Tërësia Urbane B është e ndarë në tetë Biloqe Urbane:**

- B1 - 8,598.8 m<sup>2</sup> (0.85 ha)
- B2 - 14,728.1 m<sup>2</sup> (1.47 ha)
- B3 - 16,471.3 m<sup>2</sup> (1.64 ha)
- B4 - 13,489.9 m<sup>2</sup> (1.34 ha)
- B5 - 28,899.4 m<sup>2</sup> (2.88 ha)
- B6 - 26,598.2 m<sup>2</sup> (2.65 ha)
- B7 - 23,514.9 m<sup>2</sup> (2.35 ha)
- B8 - 34,733.6 m<sup>2</sup> (3.47 ha)
- B9 - 24,542.3 m<sup>2</sup> (2.45 ha)
- B10 - 15,541.1 m<sup>2</sup> (1.55 ha)
- B11 - 14,551.4 m<sup>2</sup> (1.45 ha)

**Tërësia Urbane C është e ndarë në pesë Biloqe Urbane:**

- C1 - 23,755.1 m<sup>2</sup> (2.37 ha)
- C2 - 4,207.0 m<sup>2</sup> (0.42 ha)
- C3 - 16,893.9 m<sup>2</sup> (1.68 ha)
- C4 - 30,326.2 m<sup>2</sup> (3.03 ha)
- C5 - 27,200.4 m<sup>2</sup> (2.72 ha)
- C6 - 14,010.5 m<sup>2</sup> (1.40 ha)
- C7 - 21,415.3 m<sup>2</sup> (2.14 ha)
- C8 - 28,418.5 m<sup>2</sup> (2.84 ha)

**Tërësia Urbane D është e ndarë në pesë Biloqe Urbane:**

- D1 - 16,016.2 m<sup>2</sup> (1.60 ha)
- D2 - 4,967.2 m<sup>2</sup> (0.49 ha)
- D2' - 6,371.5 m<sup>2</sup> (0.63 ha)
- D3 - 10,972.9 m<sup>2</sup> (1.09 ha)
- D4 - 21,010.4 m<sup>2</sup> (2.10 ha)
- D5 - 14,941.9 m<sup>2</sup> (1.49 ha)
- D6 - 22,330.5 m<sup>2</sup> (2.23 ha)

**Bloqet urbane në tërësinë urbane (A) janë të destinuar në funksione:**

- \* Banim Individual,
- \* Gjelbërim dhe Rekreim,

**Bloqet urbane në tërësinë (B) janë të destinuar në funksione:**

- \* Banim Individual,
- \* Gjelbërim dhe Rekreim,

**Bloqet urbane në tërësinë (C) janë të destinuar në funksione:**

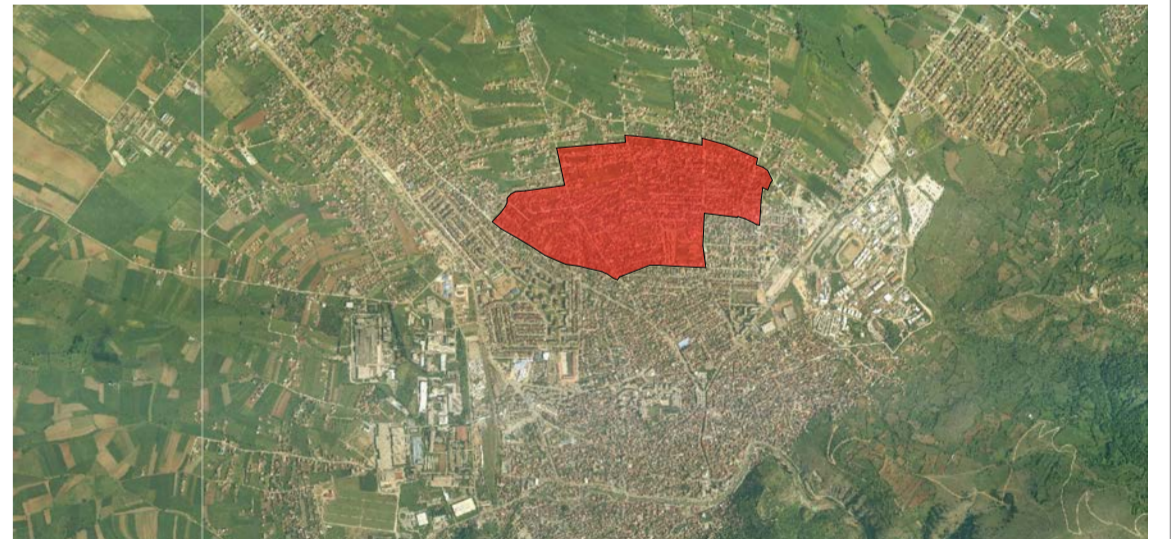
- \* Banim Individual,
- \* Banim Kolektiv,
- \* Gjelbërim dhe Rekreim,

**Bloqet urbane në tërësinë (D) janë të destinuar në funksione:**

- \* Banim Individual,
- \* Banim Social,
- \* Gjelbërim dhe Rekreim,
- \* Ambulanta



KUVENDI KOMUNAL I PRIZRENIT  
DREJTORIA PËR URBANIZËM DHE PLANIFIKIM HAPËSINOR



PLANI RREGULLUES I ZONËS URBANE  
"LAKURIQI VERIOR" - PRIZREN

BLLOQET URBANE

Autorë:  
Kadrush Grezda i.d.a. Haxhi Bytyqi i.d.a.  
Ertan Sylejmani i.d.a. Bashkim Bajrami i.d.a.  
Aurel Gashi arch.bsc.

**IRAFii** sh.p.k. sh.p.k.

VËRTETON:  
DREJTOR I DREJTORATIT TË URBANIZIMIT DHE PLANIFIKIMIT HAPËSINOR  
Z. SADIK PAQARIZI

KRYETARI I KUVENDIT KOMUNAL TË PRIZRENIT  
Z. RAMADAN MUJA

PRIZREN  
JANAR - 2013

